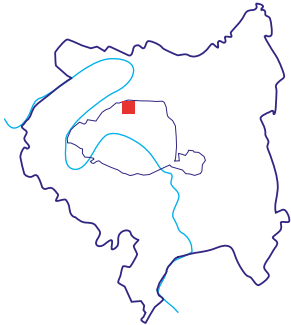


Porte de Saint-Ouen, Paris 17^e

31 avenue de la
Porte de Saint-Ouen
75017 Paris



Site «Inventons la
Métropole du Grand
Paris», Porte de
Saint-Ouen



Le site «Porte de Saint-Ouen» participe à la dynamique de l'Arc de l'Innovation, laboratoire urbain et social de l'innovation. Le traitement d'une porte entre Paris et sa périphérie est un enjeu majeur pour la métropole. Ce foncier parisien de plus de 4300m² (tranche ferme et tranche optionnelle) est un site clé de la ceinture verte de Paris. Les projets d'aménagement aux portes et communes voisines sont autant de promesses d'une attractivité nouvelle pour ce territoire interface, dont l'ambition sera de proposer des réponses aux nouveaux usages urbains.

The «Porte de Saint-Ouen» site is part of the Innovation Arc, an urban and social laboratory for innovation. The approach to handling a gateway between Paris and its suburbs is a major issue for the Metropolitan Area. This Parisian property of over 4,300m² (firm tranche and optional tranche) is a key site in Paris' green belt. The development projects underway in the surrounding gates and municipalities represent promises of renewed attractiveness for this interface territory, which will have the mission of offering solutions for new urban uses.

OCCUPATION ACTUELLE

P1 : (tranche ferme) libérée par la démolition d'une tour de logements. P2 : (tranche optionnelle) occupée par une station service et un parking concédé jusqu'en 2021, reconstitution éventuelle

PROGRAMMATION ENVISAGÉE

P1 : programmation ouverte, doit intégrer la voie d'accès au TRAM. P2 : programmation ouverte **PROPRIÉTAIRE(S)**
P1 : Paris Habitat, acquisition Ville de Paris prévue
P2 : Ville de Paris concédée à Spie Autocité

SURFACE DU TERRAIN

P1 : 892 m², disponibilité de 300 ou 724 m² selon le scénario d'intégration de la voie d'accès. P2 : 3 393 m²

CONSTRUCTIBILITÉ

P1 : 6 000 m² ou 3 770 m² selon le scénario d'intégration de la voie d'accès. P2 : de 12 à 15 000 m²

RÉFÉRENCES CADASTRALES

P 17 DS 5
P 17 DS 3

NATURE ENVISAGÉE DES DROITS TRANSFÉRÉS

Cession

CURRENT USE

P1 (firm tranche) freed up by the demolition of a housing block
P2 (optional tranche) used by a service station and a car park conceded until 2021, recovery possible

PLANNED PROGRAMME

P1: open programme, must integrate the access road to the TRAM
P2: open programme

OWNER

P1: Paris Habitat, planned acquisition by the City of Paris
P2: City of Paris, conceded to Spie Autocité

LAND AREA

P1: 892m², with 300 or 724 m² available, depending on how the access road is integrated
P2: 3,393m²

LAND REGISTRY REFERENCES

P 17 DS 5
P 17 DS 3

PLANNED NATURE OF THE TRANSFERRED RIGHTS

Transfer

Plan de situation du site

- Site de l'appel à projets "Inventons la Métropole du Grand Paris"
- Projets d'aménagement urbain à l'étude ou en cours
- Espaces verts publics projetés

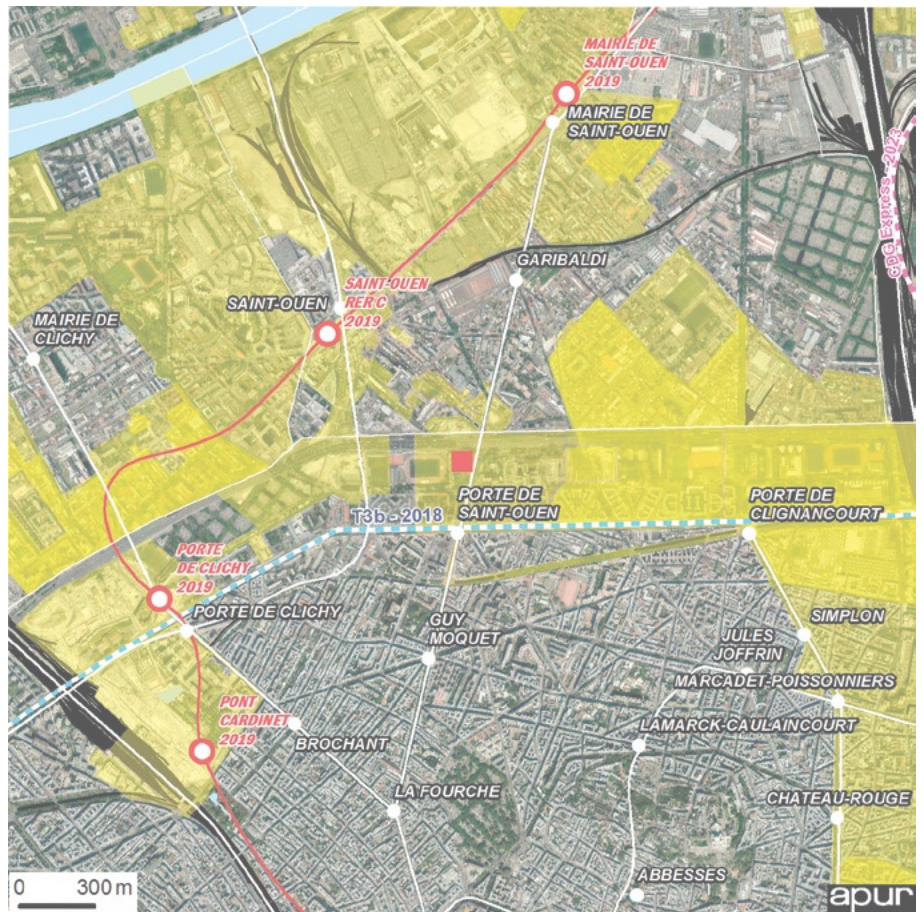
Transports en commun

- Tracés existants
- Stations existantes

Projets de transports

- Réseau du Grand Paris Express (RGPE)
- Gares du Grand Paris Express
- Transports Collectifs en Site Propre (TCSP), TZen
- Tramway
- Tangentielle
- Métro
- RER
- CDG Express

Sources : Apur,
Photo aérienne - 2015 - (c) Aérodata



PISTES D'INNOVATION

Innovation d'usages, dans les modalités constructives, les dispositifs de protection de nuisances du périphérique, développement durable.

PROSPECTS FOR INNOVATION

Innovation for uses, in the construction arrangements, protective solutions from disturbances from the ring road, sustainable development.

CONTEXTE URBAIN/CONSTRUCTIONS EXISTANTES

Ce site parisien se trouve en limite communale de Saint Ouen, tout près de l'Hôpital Bichat, l'un des Centres hospitaliers universitaires important de Paris. L'avenue de la Porte de Saint-Ouen qui dessert le site est en réalité une partie d'une avenue longue de plusieurs kilomètres qui relie la Place de Clichy dans Paris à la Place de la République où se trouve la Mairie de Saint-Ouen. Cette porte, vestige de l'enceinte fortifiée de Paris démolie en 1919, est aujourd'hui l'un des sites majeurs de la ceinture verte de Paris, avec le stade Max Rousié à l'ouest du site et le square Henri Huchard à l'est. Ce site est desservi par les transports en commun, la ligne 13 du métro (station Porte de Saint Ouen) et

deux lignes de bus : le 81 le relie au cœur de Paris et le 341 le relie à Clichy et Saint Ouen. S'y ajoute la traverse 518 qui relie Batignolles à Bichat et la ligne du PC qui, remplacée fin 2018 par le tramway T3, renforcera la desserte du site. Voisin du boulevard périphérique, ce lieu bénéficie d'une liaison automobile directe avec le réseau autoroutier francilien. Cette interface entre Paris et ses voisins est depuis longtemps un lieu déshérité et isolé, occupé par des immeubles de logement social, désormais en partie démolis. Il s'agit maintenant de rendre ces lieux attractifs et, pour cela, d'effacer la coupure urbaine.

URBAN CONTEXT / EXISTING BUILDINGS

This Parisian site is located along the municipal boundary with Saint Ouen, right near the Bichat Hospital, one of Paris' major university hospitals. Avenue de la Porte de Saint-Ouen, which provides access to the site, is in reality part of a longer avenue that stretches several kilometres, connecting Place de Clichy in Paris with Place de la République, where the Saint-Ouen Council Building is located. This gate, a vestige of Paris' fortified walls, demolished in 1919, is today one of the major sites on Paris' green belt, with the Max Rousié Stadium to the west and Square Henri Huchard to the east. This site is well served by public transport, Metro line 13 (Porte de Saint Ouen station) and two bus lines:

line 81 connects the site to the centre of Paris and line 341 connects it to Clichy and Saint Ouen. The Traverse 518 bus line also connects Batignolles and Bichat, and the PC line, which will be replaced at the end of 2018 by tramway T3, will increase access to the site. Neighbouring the ring road, this site benefits from direct road access to the Ile-de-France motorway network. This interface between Paris and its neighbours has long been a deprived and isolated area, used for social housing buildings, which are now partially demolished. The goal is now to make this area attractive and, in order to do so, remove the urban barriers that have been created.