

# La Redoute des Hautes Bruyères, Villejuif

ZAC Campus  
Grand Parc  
94800 Villejuif



Site «Inventons  
la Métropole du Grand  
Paris», La Redoute  
des Hautes Bruyères



**L**a Redoute des Hautes Bruyères, ancien fort militaire désaffecté, jouit d'une situation exceptionnelle en rebord du plateau de Villejuif. Point culminant du Val-de-Marne, il offre une vue imprenable sur la vallée de la Bièvre et Paris. Situé sur la ZAC Campus Grand Parc, il accueillera notamment un Pôle Universitaire Interdisciplinaire de Santé, avec lequel le projet retenu dans le cadre de cette consultation s'articulera. Ce site porteur d'enjeux patrimoniaux et environnementaux deviendra une polarité majeure de la métropole francilienne par l'arrivée de la gare d'interconnexion ligne 14 - ligne 15 du Grand Paris Express.

**L**a Redoute des Hautes Bruyères, an old abandoned military fort, is exceptionally located on the edge of the Plateau de Villejuif. As the highest point in Val-de-Marne, it provides a stunning view of the Bièvre valley and Paris. Located on the Campus Grand Parc mixed development zone, the site will accommodate an Interdisciplinary Health University Centre, which will be coordinated with the project selected in the context of this call for projects. This site, with its heritage and environmental challenges, will become a major focus point in the Ile-de-France metropolitan area with the arrival of the station interconnecting lines 14 and 15 of the Greater Paris Express.

## OCCUPATION ACTUELLE

Fort militaire désaffecté - Site d'entraînement des CRS jusqu'en août 2016

## PROGRAMMATION ENVISAGÉE

Espace de conférence, séminaire, restauration  
Résidence étudiants - chercheurs  
Espaces collectifs (place d'arme, réouverture des douves sur le parc...)

## PROPRIÉTAIRES

France Domaine - transfert du foncier envisagé pour 2017

## SURFACE DU TERRAIN

Sera précisé ultérieurement.  
Surface totale du fort : 3,7 ha (dont 15 000 à 20 000 m<sup>2</sup> SDP à extraire pour le PUIS)

## SURFACE BÂTIE

20 000 m<sup>2</sup> de fort, 13 000 m<sup>2</sup> de douves, 4 000 m<sup>2</sup> de voirie

## NATURE ENVISAGÉE DES DROITS TRANSFÉRÉS

Cession

## CURRENT USE

Abandoned military fort - CRS training site until August 2016

## PLANNED PROGRAMME

Space for conferences, seminars and restaurant services  
Student-researcher housing  
Collective area (parade ground, reopening the moats to the park...)

## OWNER

France Domaine - transfer of property planned for 2017

## LAND AREA

Will be specified later. Total area of the fort: 3.7 hectares (of which 15,000 to 20,000 m<sup>2</sup> of floor space must be deducted for the Interdisciplinary Health University Centre)

## BUILT-UP AREA

Fort: 20,000 m<sup>2</sup>, Moats: 13,000m<sup>2</sup>, Roads: 4,000 m<sup>2</sup>

## PLANNED NATURE OF THE TRANSFERRED RIGHTS

Transfer

## Plan de situation du site

- Site de l'appel à projets "Inventons la Métropole du Grand Paris"
- Projets d'aménagement urbain à l'étude ou en cours
- Espaces verts publics projetés

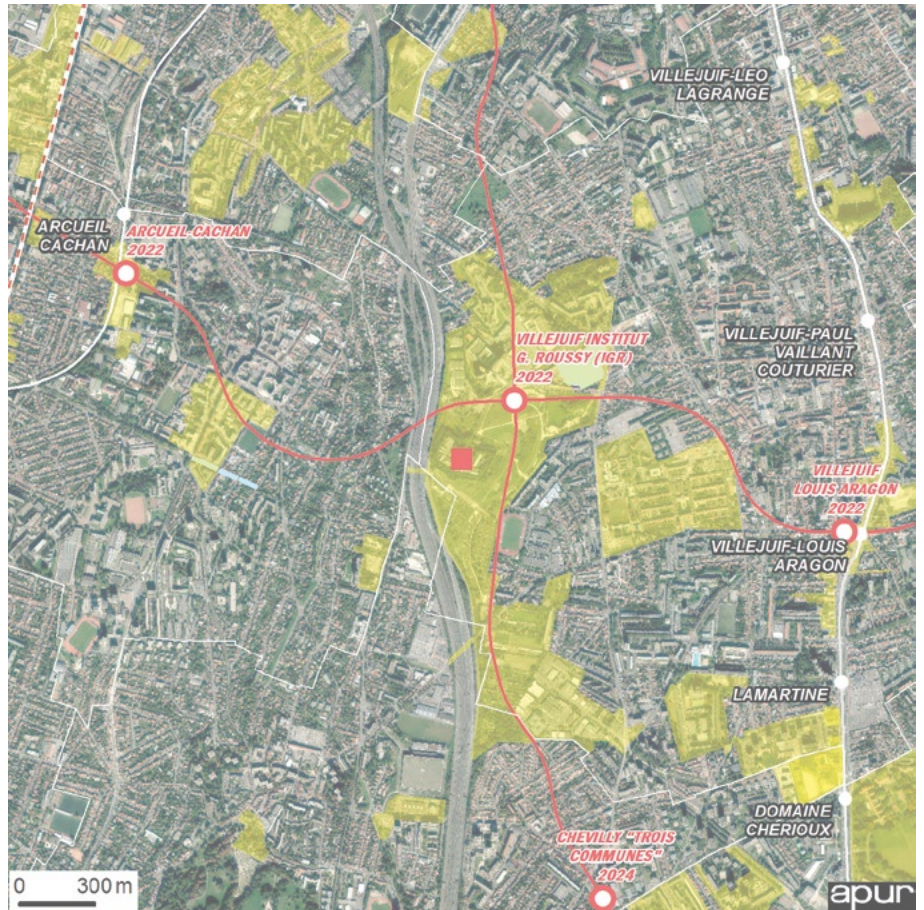
### Transports en commun

- Tracés existants
- Stations existantes

### Projets de transports

- Réseau du Grand Paris Express (RGPE)
- Gares du Grand Paris Express
- - - Transports Collectifs en Site Propre (TCSP), TZen
- Tramway
- Tangentielle
- Métro
- RER
- CDG Express

Sources : Apur,  
Photo aérienne - 2015 - (c) Aérodata



## PISTES D'INNOVATION

Mixité fonctionnelle et sociale  
Réflexion sur l'ouverture,  
permanente du lieu  
Nouveaux usages e.n ilien avec  
la valorisation du patrimoine.

## PROSPECTS FOR INNOVATION

Social and functional diversity  
Consideration of the possibility  
of permanently opening the  
area  
New uses linked to enhancing  
the site's heritage.

## CONTEXTE URBAIN/CONSTRUCTIONS EXISTANTES

Située à l'ouest de Villejuif, la Redoute des Hautes Bruyères est un Fort militaire désaffecté, construit en 1870 par Viollet-Le-Duc dans le cadre du programme de fortifications destinées à doubler la ceinture de forts couvrant le sud de la capitale. Le Fort se trouve le long de l'Autoroute A6, en limite communale de Cachan et de Haÿ-les-Roses. Point culminant du Val de Marne, le site offre des vues remarquables sur la Vallée de la Bièvre et sur les monuments métropolitains. Le Fort, qui s'étend sur 3,7 hectares environ, est en relation directe avec le Parc Départemental des Hautes Bruyères, véritable poumon vert de ce secteur, avec plus de 20 hectares d'espaces naturels. Il est également situé à 300 mètres de l'Institut Gustave Roussy, premier centre européen de lutte contre le cancer. Compte tenu de sa proximité avec l'autoroute

A6, il est parfaitement connecté aux axes structurants de la Métropole. En outre, la future station de métro Villejuif-Institut Gustave Roussy (lignes 14 et 15) du réseau du Grand Paris Express sera implantée en 2022 à 200 mètres du site, ce qui le reliera à la capitale et à l'aéroport d'Orly en moins de 15 minutes. S'il est aujourd'hui fermé au public et enclavé, le Fort sera sans nul doute amené à s'ouvrir sur le quartier, vers le parc départemental et en accompagnement des projets urbains prévus dans le cadre de la ZAC Campus Grand Parc, dont le Pôle Universitaire Interdisciplinaire de Santé (PUIS) qui est déjà prévu au niveau du Fort. Le prolongement de la promenade des horizons jusqu'au Fort est également en projet afin de profiter des vues exceptionnelles qu'offre le site.

## URBAN CONTEXT / EXISTING BUILDINGS

Located in western Villejuif, La Redoute des Hautes Bruyères is an abandoned military fort built in 1870 by Viollet-Le-Duc, as part of the programme of fortifications covering the south of the capital. The Fort is located along the A6 motorway, along the municipal boundary with Cachan and Haÿ-les-Roses. As the highest point in the Val de Marne, the site provides remarkable views of the Bièvre valley and the monuments of the metropolitan area. The Fort, which spans approximately 3.7 hectares, is directly connected to the Hautes Bruyères Regional Park, which is a true green oasis in the area, with over 20 hectares of natural areas. It is also 300 metres away from Institut Gustave Roussy, the leading European centre in the fight against cancer. Due to the site's proximity to the A6 motorway, it is ideally connected to the major roads of the

metropolitan area. In addition, the future Villejuif-Institut Gustave Roussy metro station (lines 14 and 15) of the Greater Paris Express network will open 200 metres from the site in 2022, connecting the site to the capital and Orly airport in less than 15 minutes. Although the site is currently closed to the public and cut off from the outside, the Fort will undoubtedly open up to the surrounding district, towards the regional park, and will support urban projects that are part of the Campus Grand Parc mixed development site, including the Interdisciplinary Health University Centre (PUIS), which has already been planned for the fort area. The extension of the Promenade des Horizons to the fort is also being planned, in order to take advantage of the exceptional view the site has to offer.