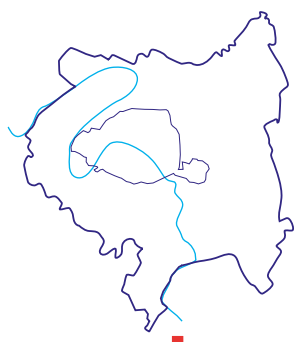


# Canal Europe, Tour H, Courcouronnes

91080 Courcouronnes



Site «Inventons la Métropole du Grand Paris», Canal Europe, Tour H



**L**e site de la Tour H présente une identité et des enjeux tout à fait particuliers. Situé à Courcouronnes, dans le territoire Grand Paris Sud, au sein d'un projet d'aménagement, ce bâtiment de l'ancien hôpital Louise Michel a été conservé en raison de son caractère emblématique et de son architecture atypique. Point culminant de la commune, son toit terrasse offre des vues imprenables sur Evry, les forêts voisines et jusqu'à Paris. Offrant une très grande surface, la Tour H appelle une réhabilitation patrimoniale ambitieuse, permettant d'envisager une occupation mixte et des usages très novateurs.

**T**he H Tower site presents an entirely unique identity as well as a unique set of challenges. Located within an urban development project in Courcouronnes, in the Greater Southern Paris area, this former Hôpital Louise Michel building has been conserved for its iconic status and its atypical architecture. It is the highest point in the municipality and its roof provides breathtaking views of Evry and nearby forests, and to Paris. The H Tower has a very large surface area and calls for an ambitious heritage restoration project providing for mixed occupation and groundbreaking uses.

#### OCCUPATION ACTUELLE

Tour appartenant à un ensemble hospitalier désaffecté

#### PROGRAMMATION ENVISAGÉE

Programmation ouverte

#### PROPRIÉTAIRES

EPFIF

#### AMÉNAGEUR

Désignation prévue en sept. 2017

#### SURFACE DU TERRAIN

1 900 m<sup>2</sup> correspondant à l'emprise au sol de la Tour H

#### SURFACE BÂTIE

16 195 m<sup>2</sup>

#### RÉFÉRENCES CADASTRALES

Une partie de la parcelle AN7

#### NATURE ENVISAGÉE DES DROITS TRANSFÉRÉS

Cession

#### CURRENT USE

Tower belonging to a hospital compound no longer in use

#### PLANNED PROGRAMME

Open programme

#### OWNER

EPFIF

#### DEVELOPER

Appointment planned for Sept. 2017

#### LAND AREA

1,900m<sup>2</sup> corresponding to the H Tower ground footprint

#### BUILT-UP AREA

16,195 m<sup>2</sup>

#### LAND REGISTRY REFERENCES

A portion of the AN7 plot

#### PLANNED NATURE OF THE TRANSFERRED RIGHTS

Transfer

## Plan de situation du site

- Site de l'appel à projets "Inventons la Métropole du Grand Paris"
- Projets d'aménagement urbain à l'étude ou en cours
- Espaces verts publics projetés

### Transports en commun

- Tracés existants
- Stations existantes

### Projets de transports

- Réseau du Grand Paris Express (RGPE)
- Gares du Grand Paris Express
- Transports Collectifs en Site Propre (TCSP), TZen
- Tramway
- Tangentielle
- Métro
- RER
- CDG Express

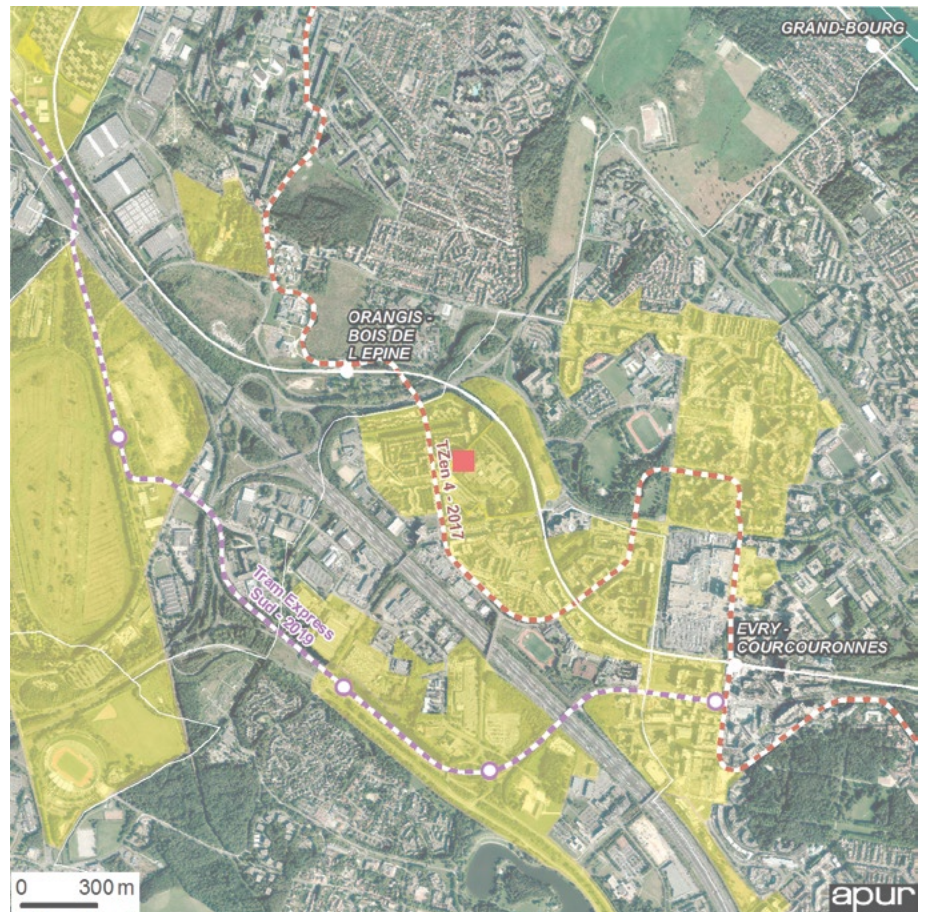
Sources : Apur, Photo aérienne - 2015 - (c) Aérodata

## PISTES D'INNOVATION

Pistes d'innovations ouvertes : occupation mixte, usages novateurs et aménagements souples tenant compte de la dimension patrimoniale de la Tour H.

## PROSPECTS FOR INNOVATION

Open prospects for innovation : mixed occupancy, groundbreaking uses and flexible layouts taking account of the H Tower's heritage aspect.



## CONTEXTE URBAIN/CONSTRUCTIONS EXISTANTES

Le site de la tour H se trouve à Courcouronnes, dans l'enceinte de l'hôpital Louise Michel qui fut en activités de 1982 à 2012. Cet hôpital avait été créé en même temps que la ville nouvelle d'Evry-Courcouronnes à la fin des années 1970. La tour H est maintenant au cœur d'un projet d'aménagement, la ZAC Canal-Europe, qui a pour objectif la construction d'un nouvel éco-quartier qui apporte une mixité sociale et fonctionnelle sur le site de l'ancien hôpital et sur quelques terrains adjacents. Il s'agit d'accueillir plus de 1400 logements et des équipements entre le quartier Canal à Courcouronnes et le Parc des Loges à Evry. De l'hôpital, seule la tour H, dont elle est l'emblème et le repère, sera conservée. Le site est traversé par une voie ferrée (les deux parties

sont reliées par une passerelle) et la construction d'un pont est envisagée afin d'améliorer la liaison entre les quartiers du Canal et des Pyramides. Le site est actuellement desservi par les transports en commun par le RER D à la gare d'Orangis - Bois de l'Épine située à moins de 800m. S'y ajoute la ligne de bus 402 qui assure la liaison avec les gares du RER D. En 2020, l'accessibilité du site sera renforcée par la mise en service du T Zen 4 qui passera au pied de la tour H. L'autoroute A6 et la N104 mettent le site en relation directe avec le réseau autoroutier francilien. Le quartier du Canal, tout proche, est lui aussi un site de projet qui a pour objectif son désenclavement, des espaces publics recomposés et rénovés pour améliorer les circulations et les connexions.

## URBAN CONTEXT / EXISTING BUILDINGS

The H Tower site is located in Courcouronnes, within the Louise Michel hospital compound which was in use from 1982 to 2012. This hospital was created at the same time as the new Evry-Courcouronnes town in the late 1970s. Today the H Tower stands at the heart of an urban development project on the site of the former hospital and several adjacent plots of land: the ZAC Canal-Europe, which strives to build a new ecodistrict fostering social and functional diversity. More than 1,400 housing units and several facilities are to be established between the Canal district in Courcouronnes and the Parc des Loges in Evry. The H Tower is an iconic landmark and the only part of the hospital that will be conserved. A railway line crosses through the site (the two parts are linked by a walkway) and there are

plans to build a bridge in order to improve the connection between the Canal and Les Pyramides districts. The site is currently served by public transportation, by the RER D at the Orangis - Bois de l'Épine station situated less than 800m away. In addition, it is served by the 402 line providing connections to the RER D stations. And starting in 2020, the site will benefit from improved accessibility through the opening of the TZen 4 which will go by the foot of the H tower. The A6 motorway and N104 make the site directly accessible from the Parisian motorway network. The neighbouring Canal district, which is also the site for a project that aims to open up the area and renovate and reconstruct public spaces in order to improve circulation and connections.