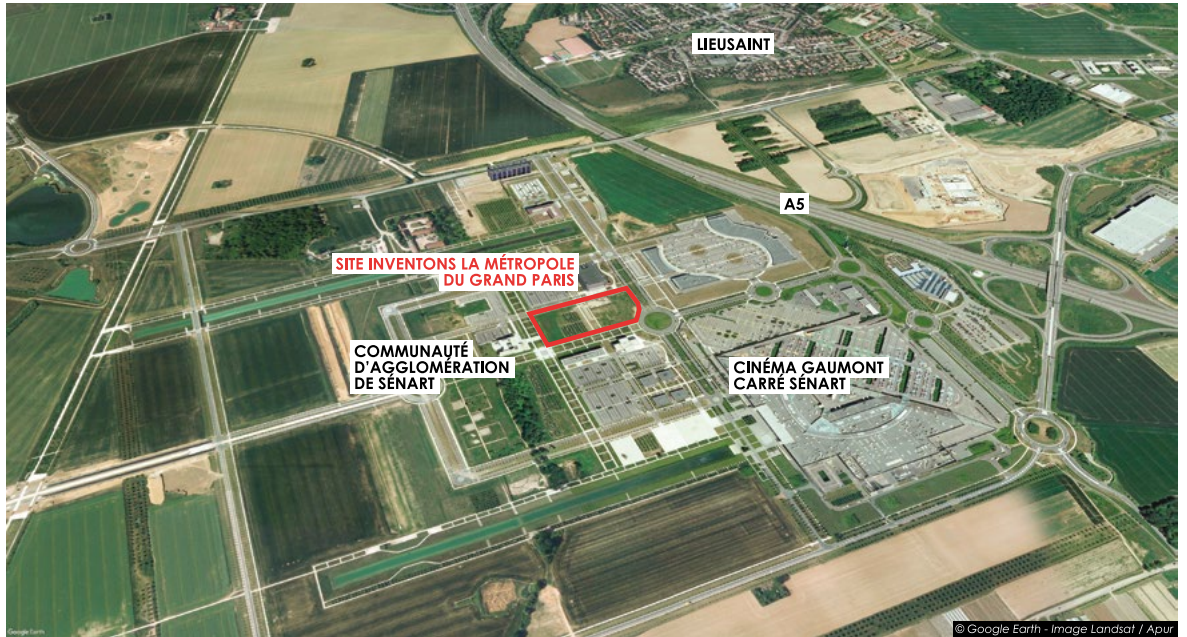


Carré Sénart, Sénart-Lieusaint

Allée de l'Histoire,
allée de l'Avenir
77127 Sénart-Lieusaint



Site «Inventons la Métropole du Grand Paris», Carré Sénart



Composé de deux îlots au centre du Carré de Sénart, le site s'inscrit dans un secteur qui incarne déjà un nouveau modèle de développement économique et urbain. Hub écologique et numérique, entre ville et campagne, le Carré est un lieu de liens et une « plateforme à lancer des projets ». Son développement, qui fait l'objet d'une Opération d'Intérêt National, s'est déjà concrétisé par l'implantation de programmes variés. En s'appuyant sur cette dynamique, il s'agit d'imaginer un projet qui contribue à affirmer la dimension innovante du Carré et à faire émerger de nouveaux usages.

Composed of two blocks in the centre of Carré Sénart, the site is part of a zone that already embodies a new model of urban economic development. A digital and ecological hub between city and country, the Carré is a place for making connections and a «platform for launching projects». The National Interest Operation which has been put in place to further develop the zone has taken concrete form through the establishment of diverse programmes. The goal is to imagine projects which build on this dynamic and assert the innovative character of the Carré, while establishing new uses.

OCCUPATION ACTUELLE

Terrain libre de toute construction et occupation

PROGRAMMATION ENVISAGÉE

Bâtiments tertiaires

PROPRIÉTAIRES

Etat

AMÉNAGEUR

EPA Sénart

SURFACE DU TERRAIN

Deux îlots de 7 700 m² et 7 749 m² dans une ZAC

NATURE ENVISAGÉE DES DROITS TRANSFÉRÉS

Cession

CURRENT USE

Plot free of any buildings or occupation

PLANNED PROGRAMME

Service sector buildings

OWNER

State

DEVELOPER

EPA Sénart

CONSTRUCTIBILITY

Two blocks measuring 7,700m² and 7,749m² in a ZAC (mixed development zone)

PLANNED NATURE OF THE TRANSFERRED RIGHTS

Transfer

Plan de situation du site

- Site de l'appel à projets "Inventons la Métropole du Grand Paris"
 - Projets d'aménagement urbain à l'étude ou en cours
 - Espaces verts publics projetés
- Transports en commun**
- Tracés existants
 - Stations existantes
- Projets de transports**
- Réseau du Grand Paris Express (RGPE)
 - Gares du Grand Paris Express
 - - - Transports Collectifs en Site Propre (TCSP), TZen
 - Tramway
 - Tangentielle
 - Métro
 - RER
 - CDG Express

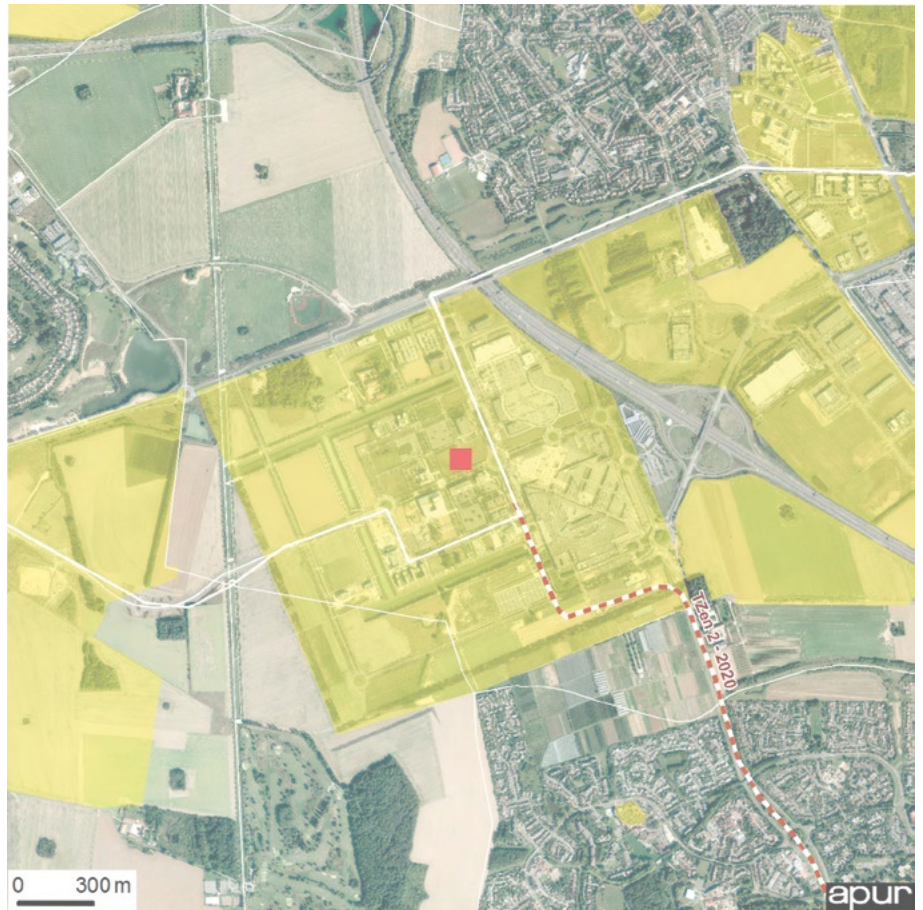
Sources : Apur,
Photo aérienne - 2015 - (c) Aérodata

PISTES D'INNOVATION

Développement de bureaux innovants dans leur conception et leur réalisation, prenant en compte la réversibilité des bâtiments. Développement, par ailleurs, d'un lieu de travail hybride d'un type nouveau, flexible, collaboratif, connecté, équipé de services à inventer...

PROSPECTS FOR INNOVATION

Development of offices which are innovative in their design and realisation, taking building reversibility into consideration. Additionally, development of a new kind of hybrid working space which is flexible, collaborative, connected, and equipped with services to be invented...



CONTEXTE URBAIN/CONSTRUCTIONS EXISTANTES

Le Carré Sénart est un lieu de destination. Fondé il y a dix ans pour offrir un centre-ville d'un nouveau genre à une ville nouvelle qui n'en avait pas, ce lieu a été dessiné comme une « ville neuve », sur la base d'un plan carré, découpé en grands îlots délimités par de larges voies plantées de rangées d'arbres. Un grand canal pourtournant offre à l'ensemble une qualité de paysage exceptionnelle qui lui confère les qualités d'un grand parc urbain. Le site du projet se trouve au centre de ce lieu, en bordure d'une des grandes avenues plantées. Sont rassemblés là, des centres commerciaux conçus comme les grands malls qui offrent à la fois commerces et équipements de loisirs, des administrations, un ensemble universitaire, des lieux d'emplois et de service. Tous les bâtiments sont très récents et d'une

volumétrie peu imposante qui laisse son importance à la végétation. Seul le Théâtre domine le Carré. Desservi depuis quelques années par un TZEN qui relie les deux branches du RER D, il est accessible, à l'est, depuis la ville nouvelle de Melun Sénart et à l'ouest depuis la ville de Corbeil – Essonne et la ville nouvelle d'Evry. Trois lignes de bus étendent sa desserte depuis les communes voisines. L'autoroute A5 tangente le Carré Sénart, lui offrant un accès direct au réseau autoroutier francilien par la N104. A horizon 2017, l'offre commerciale du Carré Sénart sera considérablement renforcée par une extension significative du centre commercial. En 2020, une nouvelle branche du T Zen lui offrira une accessibilité améliorée vers le sud.

URBAN CONTEXT / EXISTING BUILDINGS

Carré Sénart is a destination in its own right. Founded ten years ago to create a city centre for this new town that was lacking one, the Carré was designed to be « a new city » based on a square layout, divided into large blocks, separated by wide tree-lined avenues. A large canal on the perimeter of this area makes for an exceptional landscaped setting, reminiscent of great urban parks. The project site is located at the centre of this area, along one of the wide, tree-lined avenues. Carré Sénart features large shopping malls offering both shops and leisure facilities, administration buildings, a university campus, places for working and services. All the buildings are very new and unimposing, so as not to take away from the importance of the

vegetation. Only the Théâtre dominates the Carré. For several years, the site has been served by a TZEN which connects two branches of the RER D. It is accessible in the east from the new city of Melun Sénart and in the west from the city of Corbeil-Essonne and the new city of Evry. Three bus lines extend its accessibility from neighbouring towns. The A5 motorway goes past Carré Sénart, providing direct access to the Greater Paris motorway network via the N104. By 2017, the Carré Sénart shopping centre will undergo a large-scale extension and greatly increase its commercial offering. In 2020, a new T Zen branch will make it more accessible from the south.