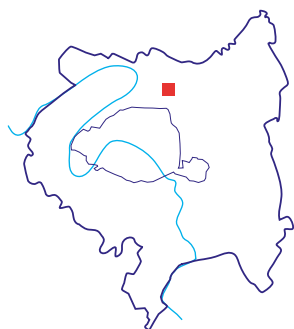


Friche industrielle Babcock, La Courneuve

Rue Raspail
93120 La Courneuve



Site «Inventons la
Métropole du Grand
Paris», Friche industrielle
Babcock



Avec ses 38000 m², le site incarne à lui seul un pan entier de l'histoire industrielle de la métropole. Il s'agit de la partie sud de l'ancienne usine Babcock, patrimoine monumental de La Courneuve. Dans un contexte urbain en pleine recomposition, le site bénéficie d'une localisation optimale par rapport aux infrastructures de transports en commun : à moins de 5 minutes à pied du RER B et du T1, lui-même en interconnexion avec la ligne 7 du métro et, demain, du GPE. L'ancienne usine est également très facilement accessible depuis l'A1 et l'A86. Enfin, ce site, composé d'une douzaine de halles, offre une architecture et des volumes remarquables qu'il s'agira de sublimer.

Spanning 38,000 m², this site alone embodies an entire chapter of the metropolitan area's industrial history. It is the southern section of the former Babcock factory, part of La Courneuve's monumental heritage. Within an urban context currently being restructured, this site benefits from an optimal location in relation to public transport infrastructures: less than five-minute walking distance from RER B and T1, which interconnects with Metro line 7 and, in the future, the Grand Paris Express line. The former factory is also easily accessible from motorways A1 and A86. Finally, this site, which includes around twelve halls, offers remarkable architecture and spacious areas that ask only to be enhanced.

OCCUPATION ACTUELLE

Ancienne usine désaffectée à reconvertir

PROGRAMMATION ENVISAGÉE

Quartier mixte : logements, lieux d'activités économiques, culturelles et événementielles, espaces ouverts à des usages multiples dans le temps

PROPRIÉTAIRES

EPFIF

SURFACE DU TERRAIN

Environ 38 000 m²

NATURE ENVISAGÉE DES DROITS TRANSFÉRÉS

Cession

CURRENT USE

Former factory, now abandoned, in need of redevelopment

PLANNED PROGRAMME

Mixed use neighbourhood: housing, areas for economic and cultural activities and events, open spaces to be used over time for multi-purposes

OWNER

EPFIF

LAND AREA

Approximately 38,000 m²

PLANNED NATURE OF THE TRANSFERRED RIGHTS

Transfer

Plan de situation du site

- Site de l'appel à projets "Inventons la Métropole du Grand Paris"
- Projets d'aménagement urbain à l'étude ou en cours
- Espaces verts publics projetés

Transports en commun

- Tracés existants
- Stations existantes

Projets de transports

- Réseau du Grand Paris Express (RGPE)
- Gares du Grand Paris Express
- Transports Collectifs en Site Propre (TCSP), TZen
- Tramway
- Tangentielle
- Métro
- RER
- CDG Express

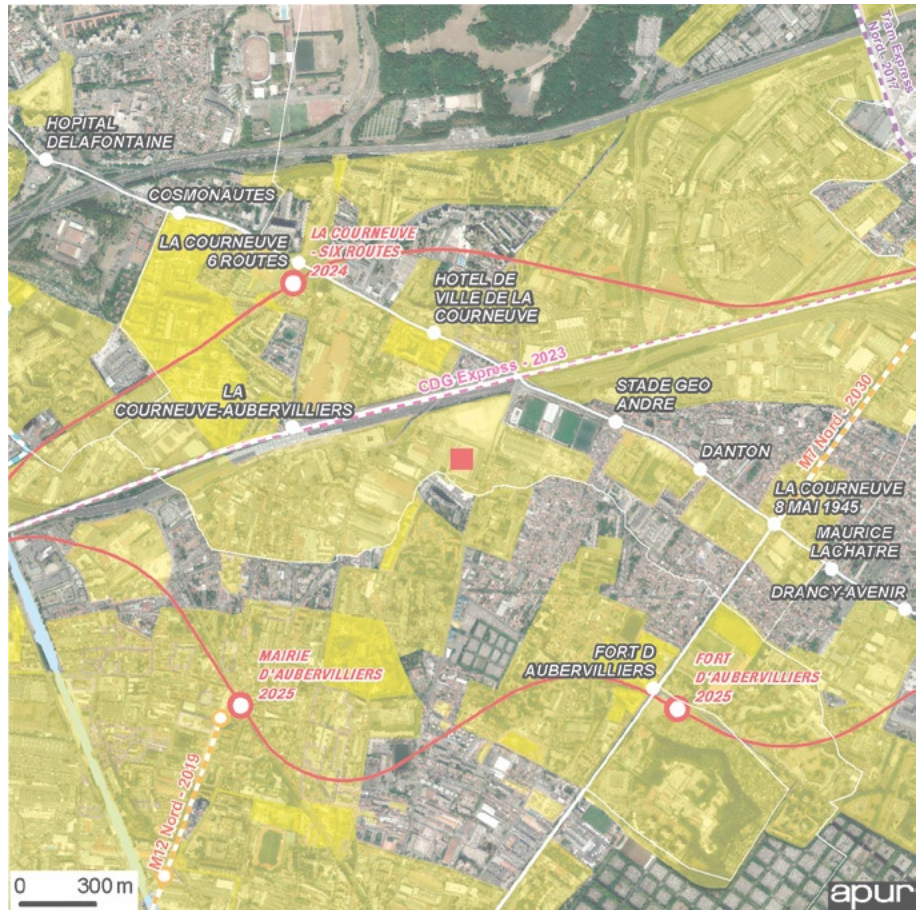
Sources : Apur, Photo aérienne - 2015 - (c) Aérodata

PISTES D'INNOVATION

Intégration entre culture et urbanisme, quartier organisé autour du patrimoine, de la culture et de la création, usages temporaires, transitoires, à vocation d'expérimentation, et susceptibles d'être pérennisés.

PROSPECTS FOR INNOVATION

Integration of culture and urban planning, a neighbourhood structured around its heritage, culture and creativity, temporary and transitory uses, used for experimentation, with the possibility of becoming more long-term.



CONTEXTE URBAIN/CONSTRUCTIONS EXISTANTES

Le site se trouve à La Courneuve, en limite communale avec Aubervilliers. Séparé du centre-ville de La Courneuve par l'A86 au nord, il s'inscrit dans un tissu à dominante d'activités économiques, comprenant un complexe sportif ainsi que des immeubles d'habitations et quelques rues pavillonnaires. Le site est bien desservi par les transports en commun. La station La Courneuve – Aubervilliers du RER B est à moins de 500 mètres et est associée à une gare routière connectant 6 lignes. Le tramway T1 est situé à quelques centaines de mètres ; il mène à la ligne 7 du métro (station La Courneuve – 8 Mai 1945) et en 2024 au réseau du Grand Paris Express à la station La Courneuve – Six Routes (ligne 15). Ce site bénéficiera d'une liaison automobile directe avec le

réseau autoroutier francilien. Les alentours du site connaissent une importante requalification depuis une quinzaine d'années, impulsée par l'installation des Archives Diplomatiques du Ministère des Affaires Etrangères sur l'ancienne gare de marchandises de la ville. Parallèlement, la gare du RER B et ses abords ont été requalifiés et la fréquence des trains augmentée, la plaçant à 7 minutes et à 2 arrêts de la gare du Nord. La Banque de France construit actuellement son centre fiduciaire sur la partie Nord du site, sa livraison est prévue pour la fin de l'année 2017 et l'arrivée d'environ 350 agents. La reconversion de ce lieu permettra l'émergence d'un quartier de vie mixte ayant vocation à devenir l'un des lieux catalyseurs du territoire de Plaine Commune.

URBAN CONTEXT / EXISTING BUILDINGS

The site is located in La Courneuve, along the municipal boundary with Aubervilliers. Separated from the downtown area of La Courneuve by the A86 motorway to the north, it is part of an area characterized primarily by economic activities, which also includes a sports complex and residential buildings and a few residential streets. The site boasts excellent public transport services. The RER B La Courneuve – Aubervilliers station is less than 500 metres away and is associated with a bus station that connects 6 different lines. The T1 tramway is located a few hundred metres away; it runs to Metro line 7 (La Courneuve – 8 Mai 1945 station) and in 2024 to the Grand Paris Express network at the La Courneuve – Six Routes station (line 15). The site benefits from direct road access to the Il-de-

France motorways network. The areas surrounding the site have been significantly revitalized over the past fifteen years, boosted by the arrival of the Diplomatic Archive Center of the Ministry of Foreign Affairs at the city's former freight station. At the same time, the RER B station and the surrounding area was revamped and the train frequencies increased, making it only a 7-minute trip and 2 stops away from the Gare du Nord. The Banque de France is currently building its cash centre on the northern section of the site, it should be constructed at the end of 2017, marking the arrival of approximately 350 staff members. The redevelopment of this area will enable a vibrant, mixed-use neighbourhood to emerge, destined to act as a catalyst for the Plaine Commune territory.