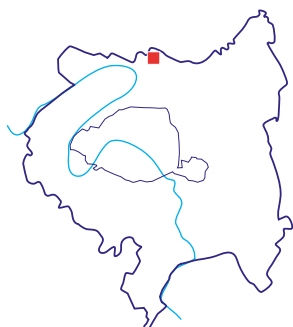


Tartres Nord, pôle gare de Pierrefitte / Stains

Avenue du Colonel
Rol-Tanguy et à côté
de la future gare
de la ligne T11 Express
93240 Stains et 93380
Pierrefitte-sur-Seine



Site «Inventons la
Métropole du Grand
Paris», Tartres Nord

Le site proposé est une friche industrielle, composée de terrains d'environ 3,5 ha. Il se trouve en limite des villes de Pierrefitte-sur-Seine et de Stains et à proximité immédiate du futur pôle gare Pierrefitte-Stains du Tram 11 Express (Tangentielle Nord) qui est attendu pour 2017. Le site est aujourd'hui bordé de plusieurs zones d'activité et il est situé dans un territoire riche d'espaces verts. Avec la mise en service en service d'une nouvelle offre de transports en commun (T11 Express, RD28 et réseau des lignes bus réorganisées) et les grands secteurs de projet aux alentours, il constitue un lieu stratégique de l'arc Nord de Plaine Commune.

The proposed site is a brownfield site, composed of plots with a total area of approximately 3.5 hectares. It is located along the edge of two cities, Pierrefitte-sur-Seine and Stains, in the immediate vicinity of the future Pierrefitte-Stains station hub for the Tram 11 Express (Tangentielle Nord), planned for 2017. Today the site is bordered by several business areas, and is located in an area with a wealth of green spaces. With the launch of a new public transport offer (T11 Express, RD28 and reorganized bus lines), and the major project areas in the vicinity, the site represents a strategic location in the northern arc of the Plaine Commune.

OCCUPATION ACTUELLE

Terrains libres
de construction

PROGRAMMATION ENVISAGÉE

Programmation mixte
à vocation économique

PROPRIÉTAIRES

Conseil Départemental du 93,
Séquano Aménagement

SURFACE DU TERRAIN

Environ 3,5 ha

RÉFÉRENCE(S) CADASTRALE(S)

Totalement : L0525, L0522.
En partie : L0175, L0267, L0523,
L0524, L0526, SO136, S0159

NATURE ENVISAGÉE DES DROITS TRANSFÉRÉS

Cession

CURRENT USE

Plots free of buildings

PLANNED PROGRAMME

Mixed programme
for economic use

OWNERS

Saint-Denis Regional Council
(93), Séquano Aménagement

LAND AREA

Approximately 3.5 hectares

LAND REGISTRY REFERENCE(S)

Complete: L0525, L0522.

Partial: L0175, L0267, , L0523,
L0524, L0526, SO136, S0159

PLANNED NATURE OF THE TRANSFERRED RIGHTS

Transfer

Plan de situation du site

- Site de l'appel à projets "Inventons la Métropole du Grand Paris"
 - Projets d'aménagement urbain à l'étude ou en cours
 - Espaces verts publics projetés
- Transports en commun**
- Tracés existants
 - Stations existantes
- Projets de transports**
- Réseau du Grand Paris Express (RGPE)
 - Gares du Grand Paris Express
 - Transports Collectifs en Site Propre (TCSP), TZen
 - Tramway
 - Tangentielle
 - Métro
 - RER
 - CDG Express

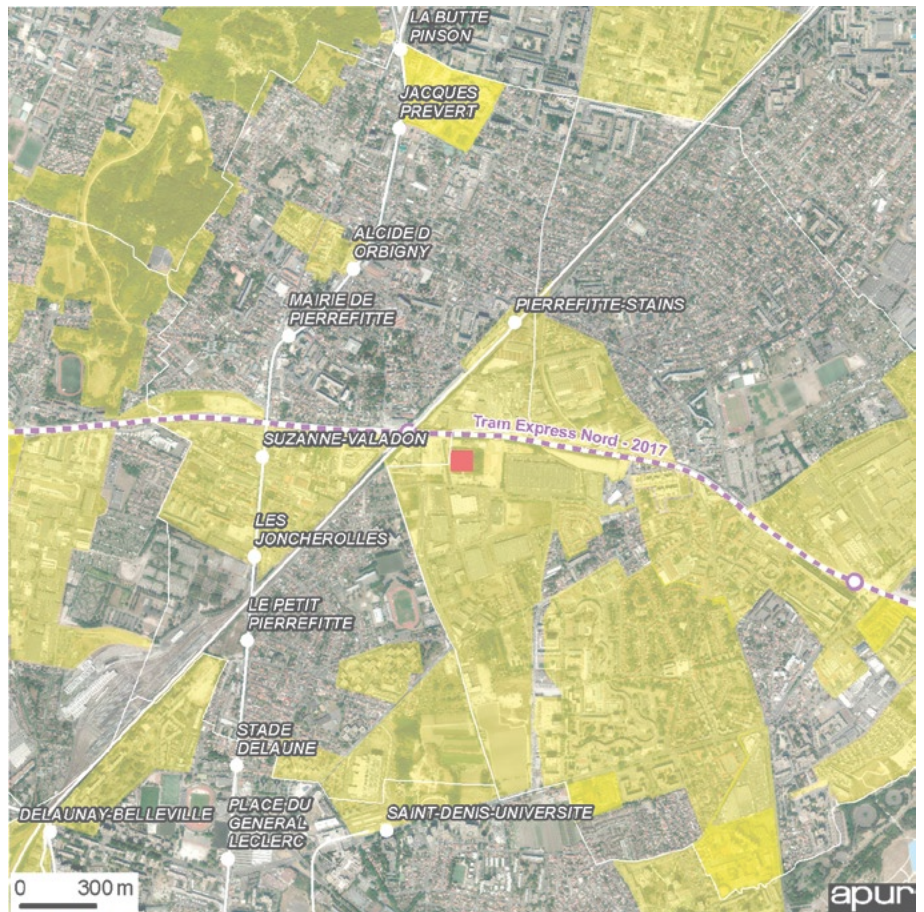
Sources : Apur,
Photo aérienne - 2015 - (c) Aérodata

PISTES D'INNOVATION

Nouveaux modes de mobilité, développement de l'économie sociale et solidaire, actions pédagogiques de sensibilisation et d'éducation à l'environnement, traitement des bio-déchets, nouveaux modes productifs, économies des ressources, émergence de nouveaux usages.

PROSPECTS FOR INNOVATION

New types of mobility, development of social and solidarity-based economy, educational programmes for environmental awareness and learning, organic waste treatment, new productive methods, resource savings, the creation of new uses.



CONTEXTE URBAIN/CONSTRUCTIONS EXISTANTES

À l'articulation entre de grands secteurs de projets, le site offre un fort potentiel de développement qui en fait un lieu stratégique de l'arc Nord de Plaine Commune. Ce site est situé en limite des villes de Pierrefitte-sur-Seine et de Stains. En raison de la proximité de la Grande Ceinture ferroviaire et de la ligne Nord, le site a été le support d'un développement industriel important depuis la seconde moitié du XIX^{ème} siècle. Il est aujourd'hui bordé de plusieurs zones d'activités anciennes et récentes telles que le « triangle ferroviaire », Pierrefitte 2, les Studios Sets, la ZAE Gambetta et la ZAC du Bois Moussay. Le site est délimité au nord par les voies de la Grande Ceinture et du Tram 11 Express (Tangentielle Nord).

À l'est, il est jouxté par le futur pont « Babeuf » en cours de réalisation, qui reliera Stains à la rue Babeuf à Pierrefitte en passant au-dessus de la Grande Ceinture. Au sud, la rue Rol-Tanguy le sépare de la ZAC du Bois-Moussay tandis qu'il est délimité à l'ouest par la nouvelle RD28 qui relie le pôle-gare Saint-Denis Université de la ligne 13 au centre-ville de Villetaneuse. À proximité immédiate du futur pôle gare Pierrefitte-Stains du Tram 11 Express, le site est aujourd'hui à 400 mètres de la Gare du RER D -Pierrefitte-Stains- et des lignes de bus 268, 361 et N44. Il est également à 700 mètres de la station Suzanne Valadon regroupant le T5 et les bus 256, 268 et N44.

URBAN CONTEXT / EXISTING BUILDINGS

This site, located at a junction point between major project areas, offers great potential for development, making it a strategic location in the northern arc of the Plaine Commune. This site is located on the edge of two cities, Pierrefitte-sur-Seine and Stains. Due to the proximity of the northern section of the Grande Ceinture railway line, the site has been the setting for significant industrial development since the second half of the 19th century. Today it is bordered by several old and more recent business areas, such as the «railway triangle», Pierrefitte 2, Studios Sets, the Gambetta Economic Activity Zone and the Bois Moussay Mixed Development Zone. To the north, the site is bordered by the rail lines of the Grande Ceinture and the Tram 11 Express

(Tangentielle Nord). To the east, it is bordered by the future «Babeuf» bridge, currently being built, which will connect the city of Stains to Rue Babeuf in Pierrefitte by crossing over the Grande Ceinture. To the south, Rue Rol-Tanguy separates the site from the Bois-Moussay Mixed Development Zone, and to the west it is bordered by the new RD28, which will connect the line 13 Saint-Denis Université station-hub with the downtown area of Villetaneuse. Today the site is in the immediate vicinity of the future Pierrefitte-Stains station-hub for the Tram 11 Express, and 400 metres away from the RER D -Pierrefitte-Stains- Station and from bus lines 268, 361 and N44. It is also 700 metres from the Suzanne Valadon station, which connects the T5 and bus lines 256, 268 and N44.